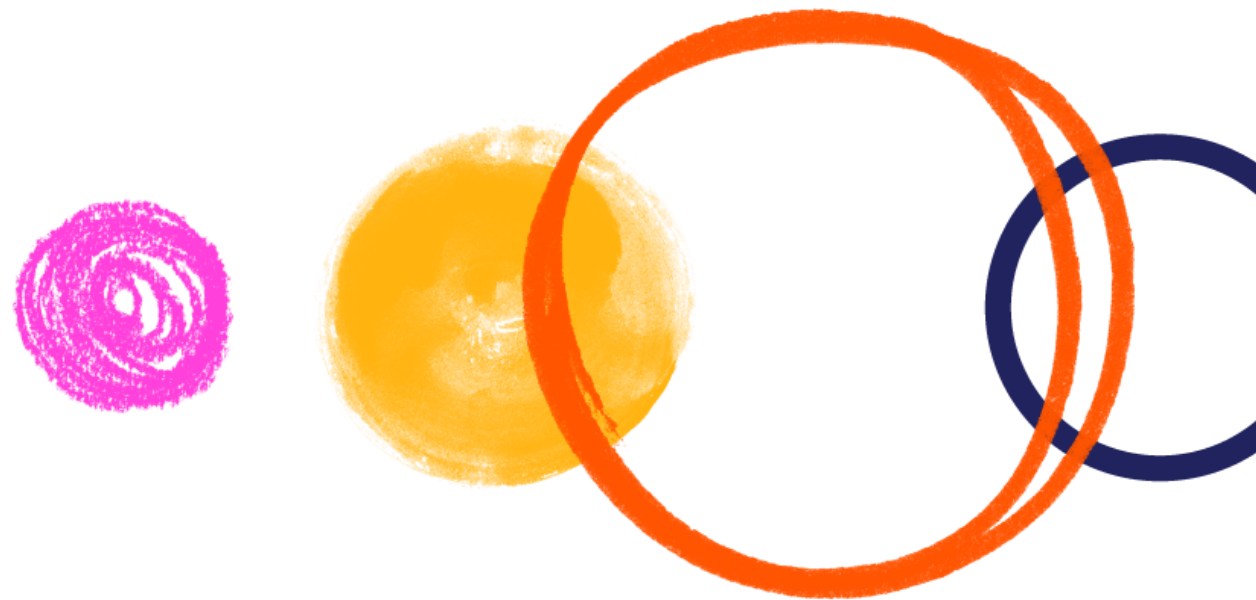






Assembleia Geral de Acionistas

Orientações para os participantes



Abril 2026

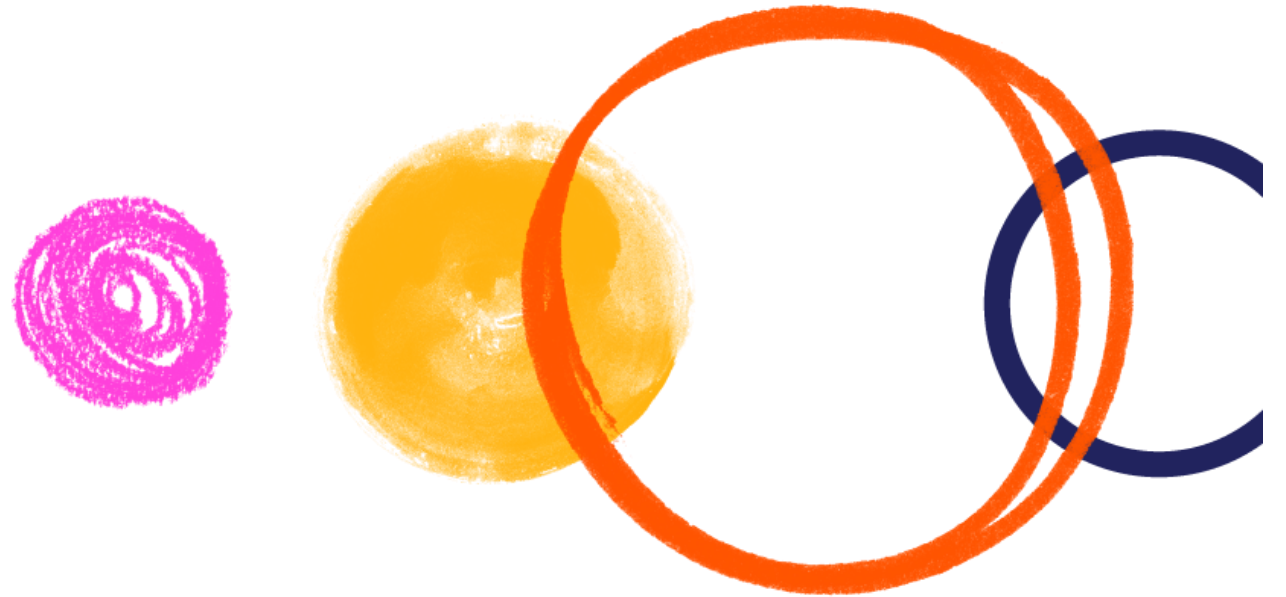
Requisitos Técnicos

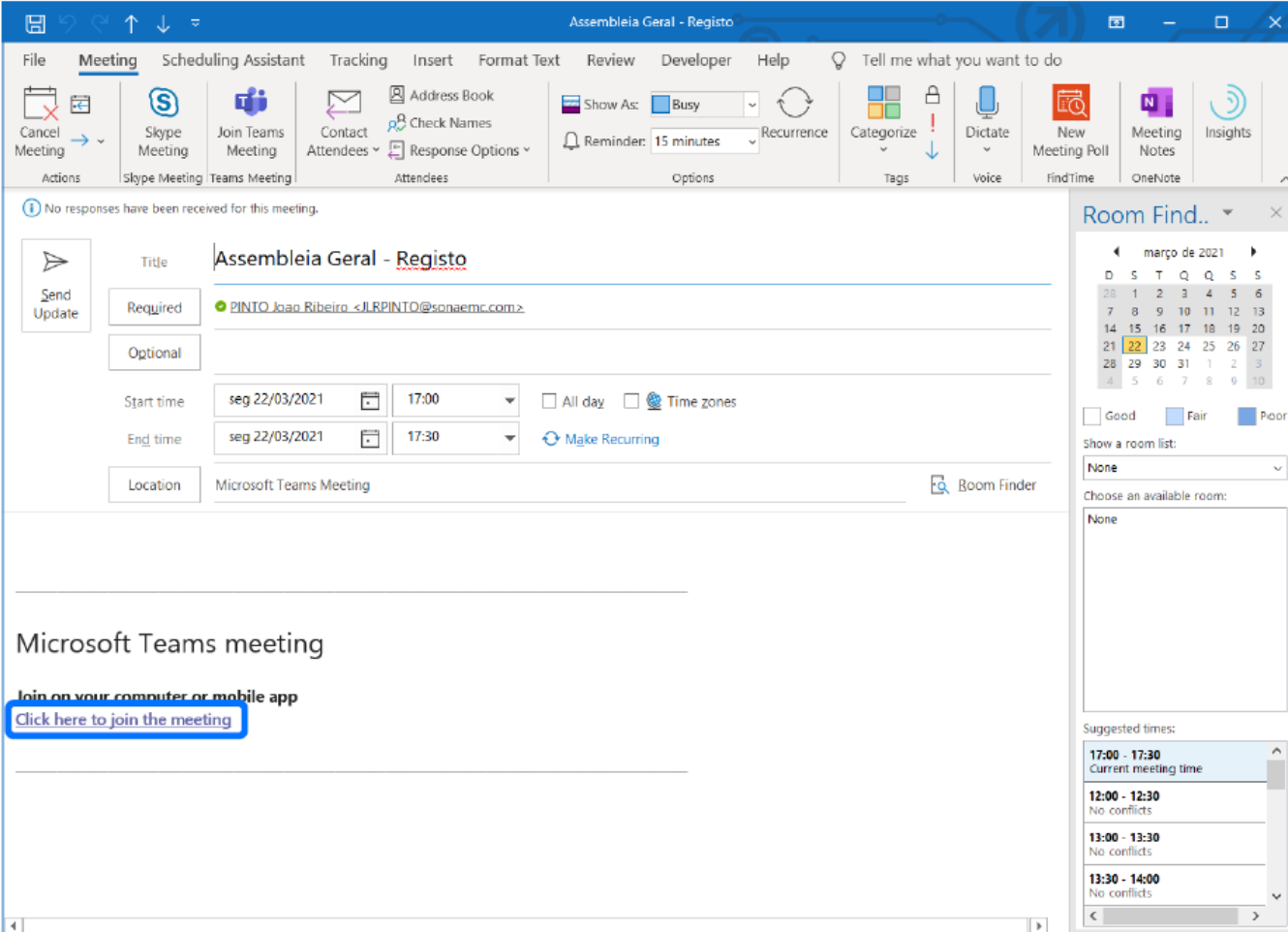
- Computador Windows ou Mac com acesso à Internet  
- Sistema Operativo Windows 10 ou Sistema Operativo Mac OS 11 Big Sur ou Superior
- Câmara, altifalantes e Microfone (podem ser utilizados dispositivos internos ou externos ao computador)
- Browser instalado no computador para acesso à Internet: Google Chrome ou Microsoft Edge  

Nota:

Se o sistema Microsoft Teams já for utilizado na sua organização e este estiver associado ao seu e-mail, pode usar a aplicação Microsoft Teams que tenha instalada para o efeito no seu computador.

Entrar na Reunião da Assembleia Geral





The screenshot shows the Microsoft Outlook 'Meeting' window for a meeting titled 'Assembleia Geral - Registo'. The meeting is scheduled for Monday, March 22, 2021, from 17:00 to 17:30. The location is 'Microsoft Teams Meeting'. The organizer is PINTO, Joao Ribeiro <JLRPINTO@sonaem.com>. The window includes a 'Room Find..' sidebar on the right, which shows a calendar for March 2021 and a list of suggested times: 17:00 - 17:30 (Current meeting time), 12:00 - 12:30 (No conflicts), 13:00 - 13:30 (No conflicts), and 13:30 - 14:00 (No conflicts). The main content area displays the meeting details and a 'Microsoft Teams meeting' section with a link to join the meeting.

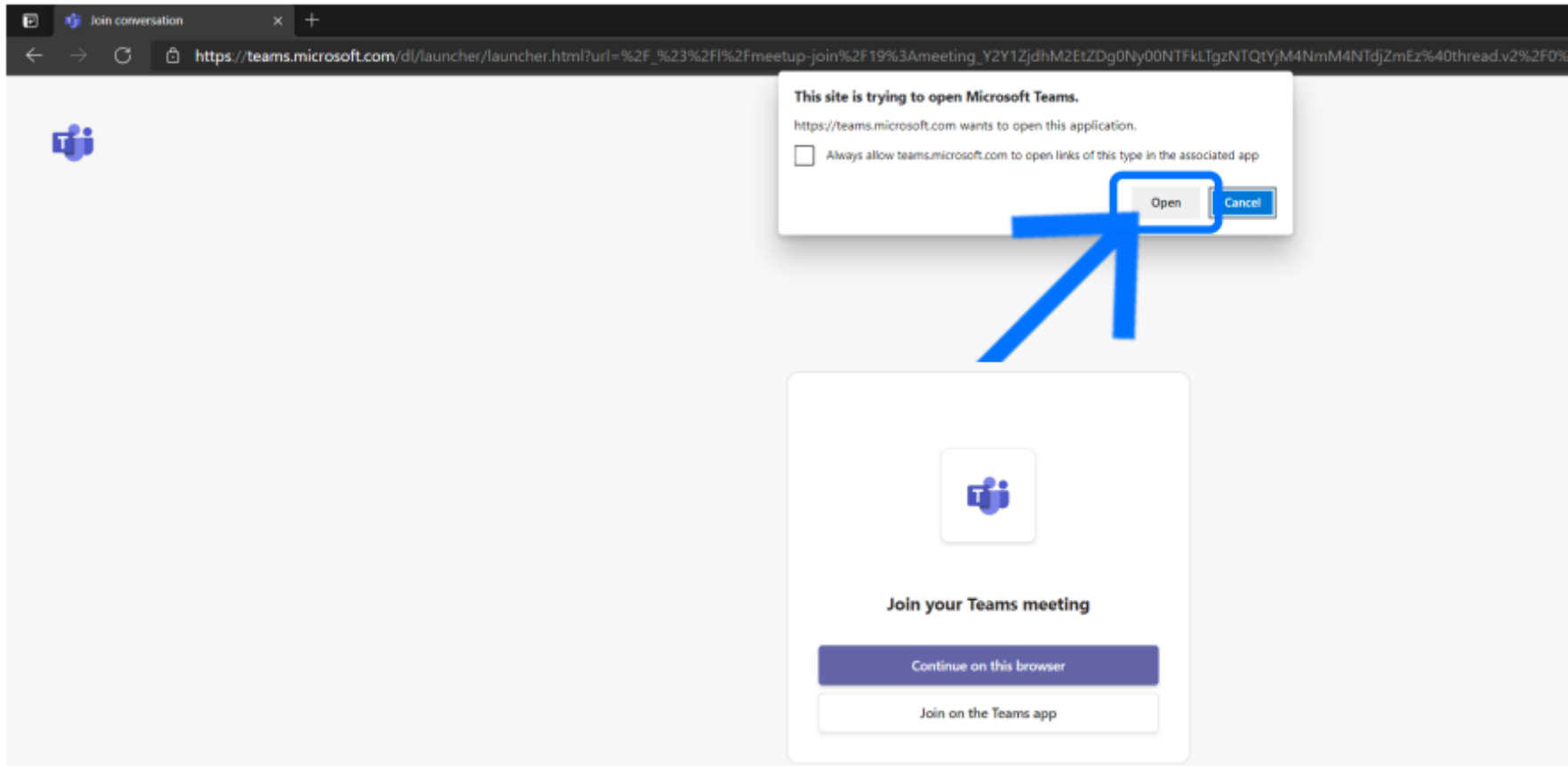
Microsoft Teams meeting

Join on your computer or mobile app

[Click here to join the meeting](#)

Abertura da Reunião

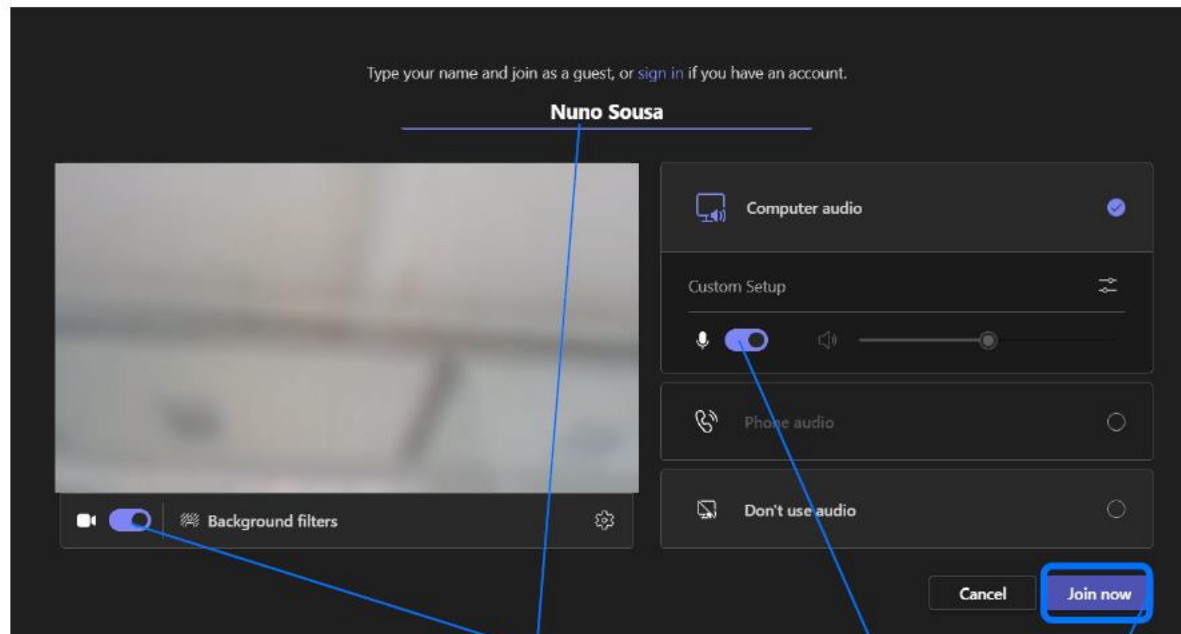
- No dia da Assembleia Geral deve abrir o convite que recebeu no seu e-mail (ex: Microsoft Outlook).
- Para entrar na reunião por favor clicar na opção “Click here to join the meeting”.



Entrar na Reunião

- Se utilizar o Microsoft Teams na sua organização e estiver associado ao seu email surgirá uma janela a solicitar que abra o Teams.
- Por favor clique em “Open” (“Abrir”).

Entrar na Reunião



1. Introduzir o nome

2. Ligar o vídeo

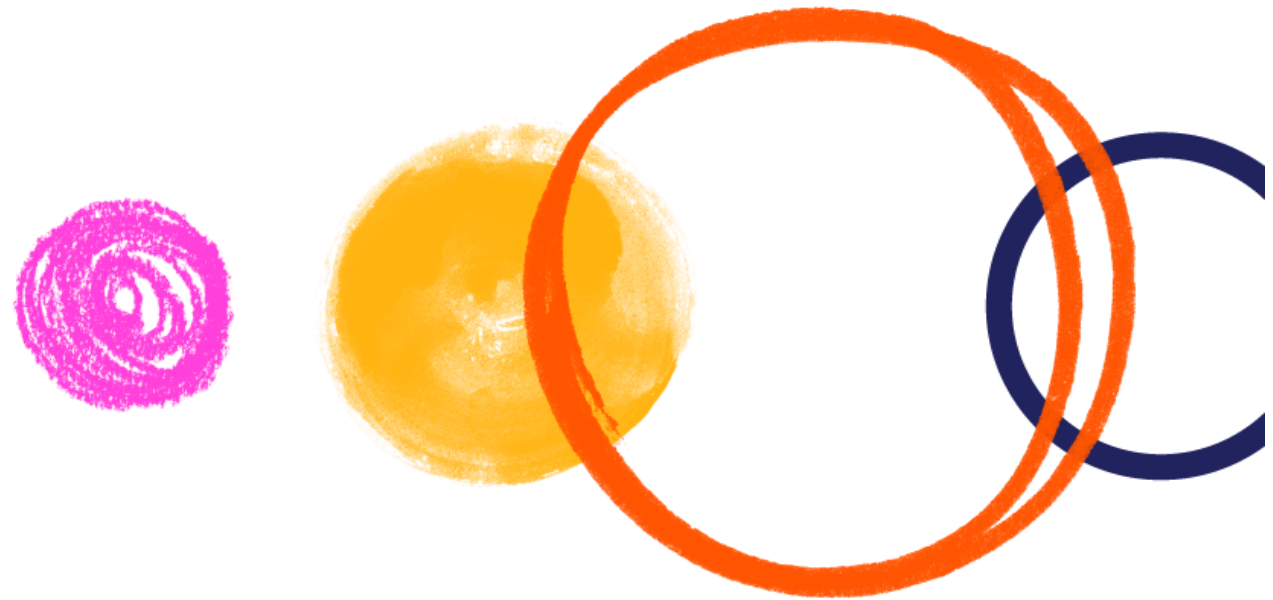
3. Ligar o áudio

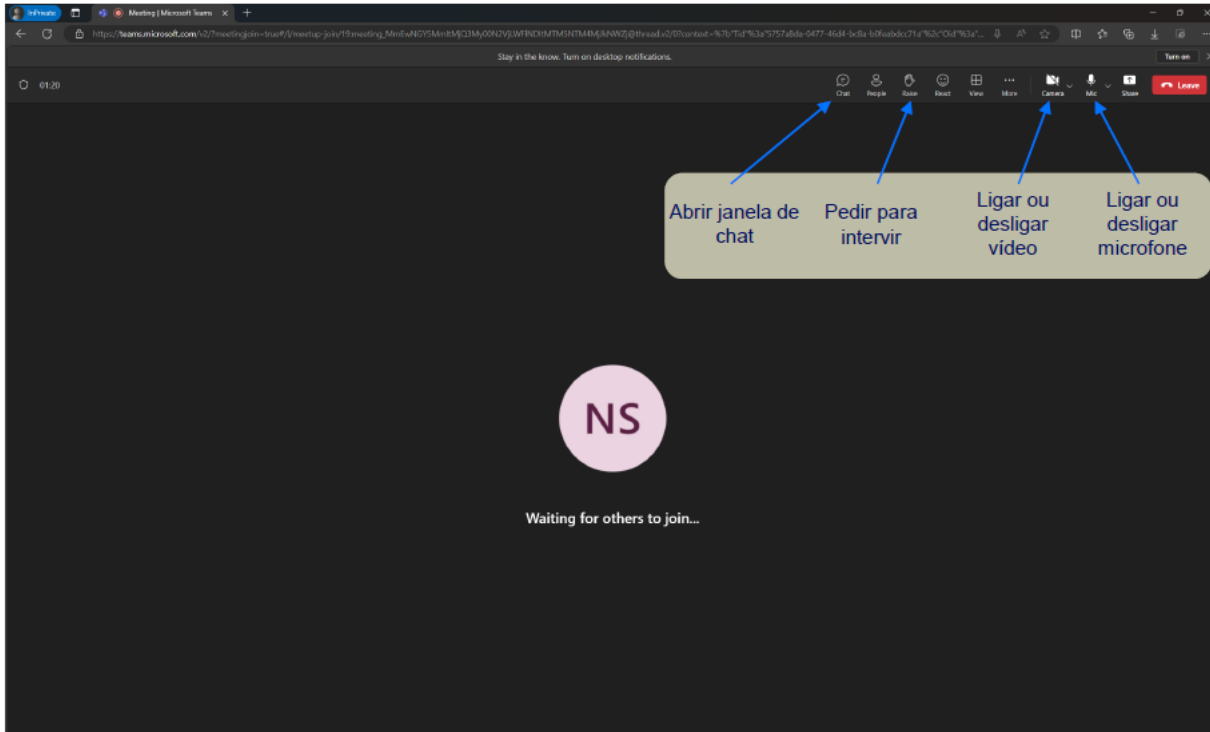
4. Clicar para iniciar

Orientações para os participantes

- Antes de entrar na reunião por favor introduzir o nome e selecionar a opção “Join now” (“Ingressar agora”).
- Recomenda-se iniciar a reunião com a câmara e microfone desligados para evitar interrupções na reunião.
- Quanto estiver pronto, selecione a opção “Join now” (“Ingressar agora”) e espere que seja dada permissão pela pessoa responsável para entrar.

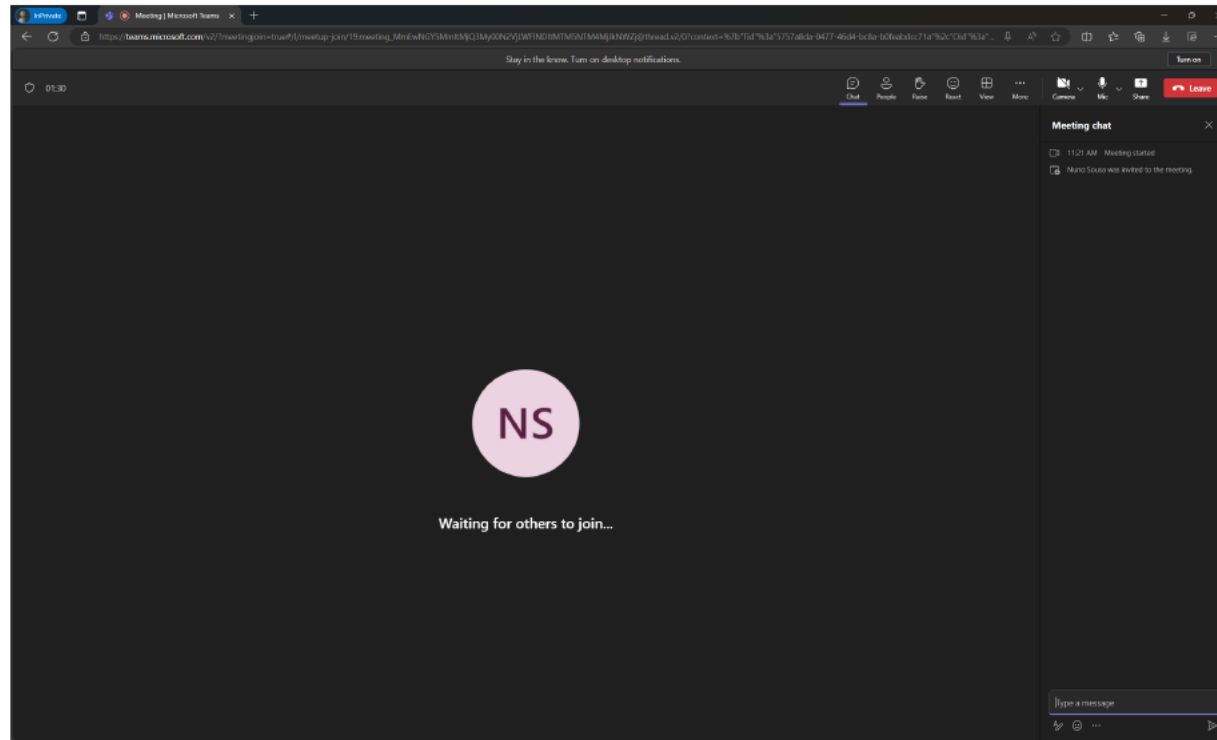
Participação durante a reunião da Assembleia Geral





Durante a Reunião

- Após entrar na reunião pode, a qualquer momento, rever as opções de câmara/áudio no menu.
- A reunião também tem uma opção de “chat” disponível para todos os participantes onde se pode escrever/fazer pedidos.



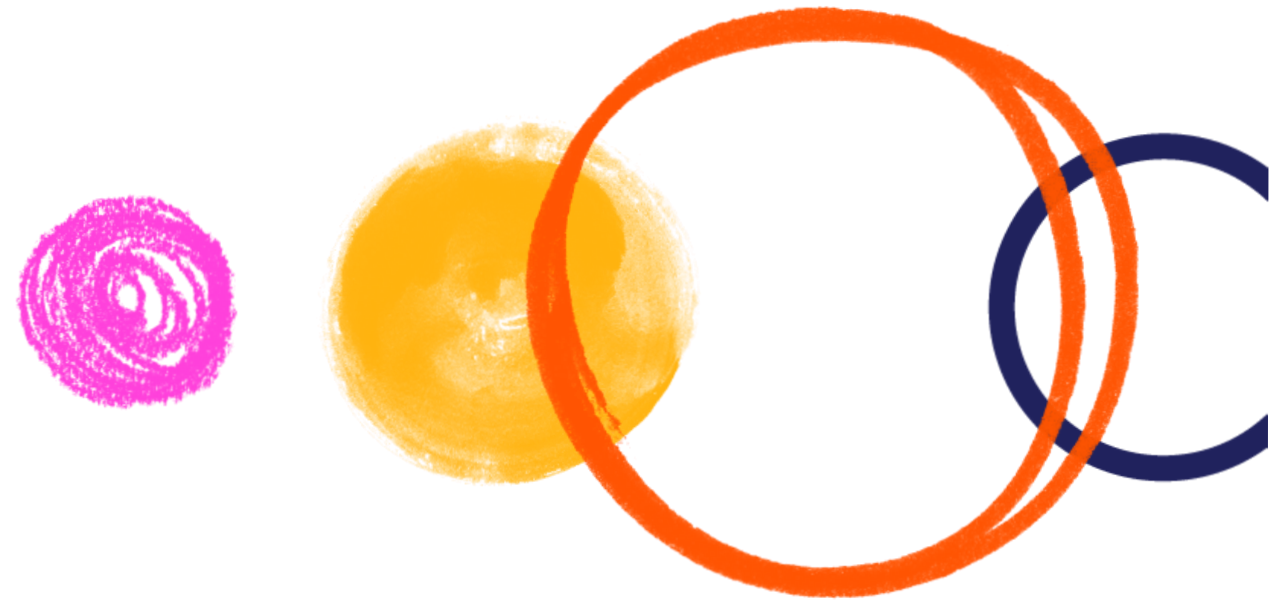
1. Escrever a
mensagem

2. Enviar a
mensagem

Orientações para os participantes

Durante a reunião

- Através do “chat” todos os Participantes podem escrever mensagens.
- As mensagens são visíveis por todos os participantes da reunião.



OBRIGADO!